



Företagsobligationskonsortiet

Kammarkollegiet erbjuder kapitalförvaltning i Företagsobligationskonsortiet, som är en portfölj bestående av i huvudsak nordiska företagsobligationer med varierande löptider och kreditkvalitet. Konsortiets jämförelseindex är NasdaqOMX Credit SEK viket speglar företagsobligationsmarknaden i svenska kronor och Företagsobligationskonsortiet kan jämföras med bankernas kredit- och företagsobligationsfonder. Företagsobligationskonsortiet startades 2013 och har sedan dess haft en jämn överavkastning relativt sitt jämförelseindex.

Avkastningsmål och investeringspolicy

Målet med förvaltningen är att skapa en avkastning som över tid är högre än jämförelseindex och nå en riskjusterad avkastning motvarande en informationskvot, det vill säga en överavkastning ställd i relation till aktiv risk, så kallad tracking error, om minst 0,2 procent per år i genomsnitt. Valet av värdepapper är centralt i strategin vilket kräver noggrann analys av de enskilda företagens kreditvärdighet men också en kontinuerlig bedömning av riskpremier inom den svenska ekonomin. För att nå en god riskspridning och därigenom undvika en koncentrerad kreditrisk mot enskilda företag så är portföljens placeringar väl diversifierade mellan företag med olika kreditbetyg. I de fall ett officiellt kreditbetyg saknas från ratinginstitut genomförs en eventuell investering först efter en intern kreditanalys hos Kammarkollegiet. Lägsta tillåtna kreditbetyg är BB eller motsvarande kreditrisk.

Ansvarsfulla investeringar

Kapitalförvaltningen ser ekonomisk, ekologisk och social hållbar utveckling som förutsättning för god avkastning och långsiktig tillväxt. Konsortiet tar hänsyn till internationella normer och riktlinjer för miljö, socialt ansvar och ägarstyrning i valet av värdepapper. I konsortiet finns restriktioner kring placeringar i företag med verksamheter inom pornografi, tobak, fossil energi, alkohol, spel samt vapen. Konsortiet har för avsikt att följa Svenska Kyrkans finanspolicy angående ansvarsfulla investeringar.

Läs mer om Företagsobligationskonsortiet och om övriga tjänster på:

www.kammarkollegiet.se/kapitalforvaltning

Kapitalförvaltningens tjänster

Förvaltning

Förvaltning av svenska och utländska aktier och obligationer.

Allokering

Marknadsläget ständiga förändringar kräver en optimalt sammansatt portfölj. Med vår expertis i allokering garanteras du en stabil kombination mellan olika tillgångsslag.

Juridik

De juridiska tjänster som vi utför för våra uppdragskunder är anpassade efter kundens krav och behov. En hög kvalitet på juridisk kompetens spelar en viktig roll för våra kunders framgång.

Ekonomitjänster

Kammarkollegiet kan bli din finansavdelning som tar hand om

allt från förvaltning till redovisning, deklarationer, administration och riskkontroll.

Operations

Operations utför back- och middle officetjänster för både externt och internt förvaltad kapital från myndigheter, stiftelser och statliga bolag. Operations ansvarar också för avkastnings- och riskrapportering samt resultatuppföljning.

Finansiell rådgivning

Vår rådgivning syftar till att hjälpa våra kunder att få en effektiv och bra förmögenhetsförvaltning. Rådgivningen är oberoende och inriktad på att sätta mål kring avkastning, risknivå, tillgångsallokering och portföljstrategi.



KAMMARKOLLEGIET

Företagsobligationskonsortiet Q2 2017

Nyckeltal

Förmögenhet 2017-06-30 (tkr)	3 145 774
Förmögenhet föregående månad (tkr)	3 128 498
Förmögenhet 2016-12-31 (tkr)	2 391 260
Andelar 2017-06-30 (antal)	2 996 522
Andelsvärde inkl. utdelning	1 050
Andelsvärde exkl. utdelning	1 040

*Nyckeltalen är beräknade utifrån månadsavkastningar som rullande 5-årstal.

Nyckeltal (jämförelseindex)

Standardavvikelse (%)*	1,42 (1,46)
Sharpkvot*	1,65 (1,20)
Informationskvot*	1,73
Informationskvot 12-månaderstal	7,49
Tracking error (%)*	0,33
Tracking error 12-månaderstal (%)	0,09
Duration	2,96

*Nyckeltalen är beräknade utifrån månadsavkastningar som rullande 5-årstal.

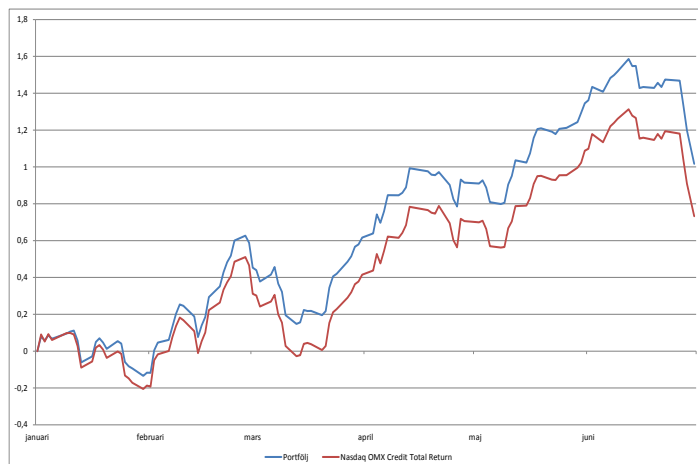
Största enskilda innehav Andel (%) Marknadsvärde (kr)

Willhem	6,02	193 024 056
Vasakronan Fastighet	5,86	188 047 499
LeasePlan	4,63	148 665 351
Fortum värme	4,12	132 141 071
Sveaskog MTN	3,66	117 436 526
Hufvudstaden	3,46	110 896 445
Länsförsäkringar Bank	3,36	107 926 876
Castellum	3,35	107 538 960
SWEDAV	3,11	99 836 021
SBAB	3,09	99 031 444

Avkastning (jämförelseindex)

1 mån (%)	-0,32 (-0,35)
3 mån (%)	0,40 (0,32)
Sedan årets start (%)	1,02 (0,73)

Avkastning januari – juni (%)



Förfallostruktur

